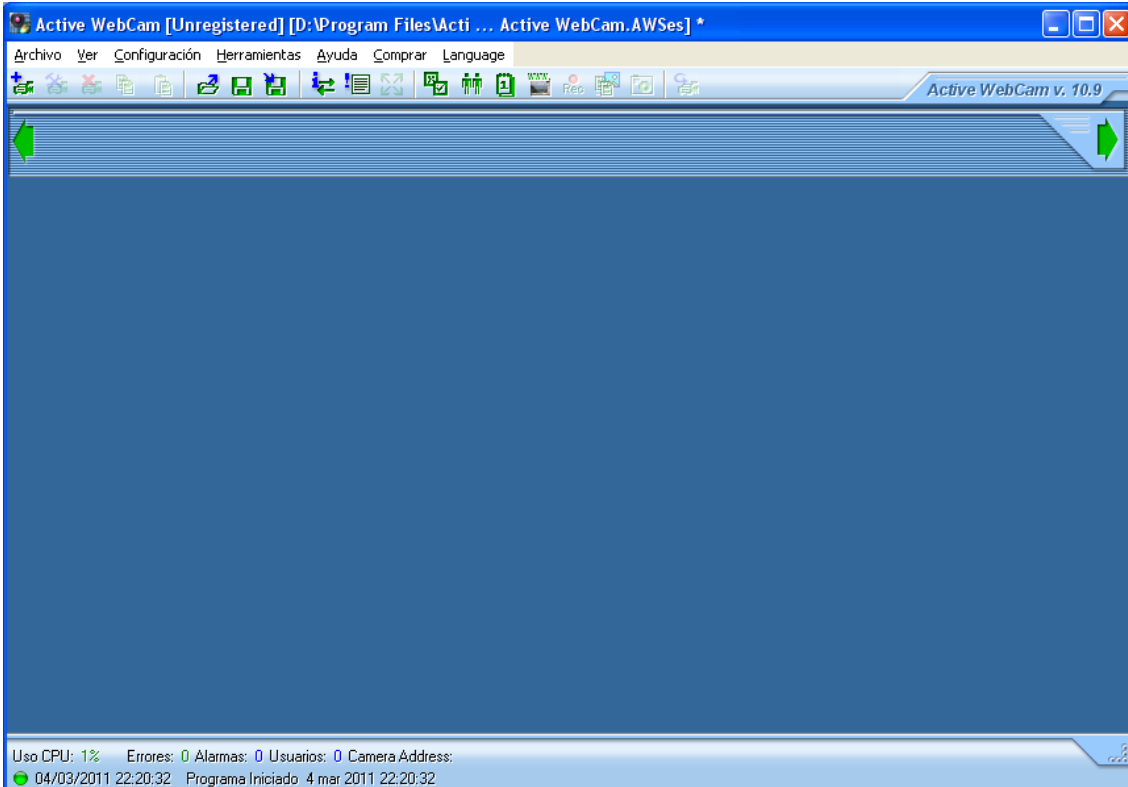
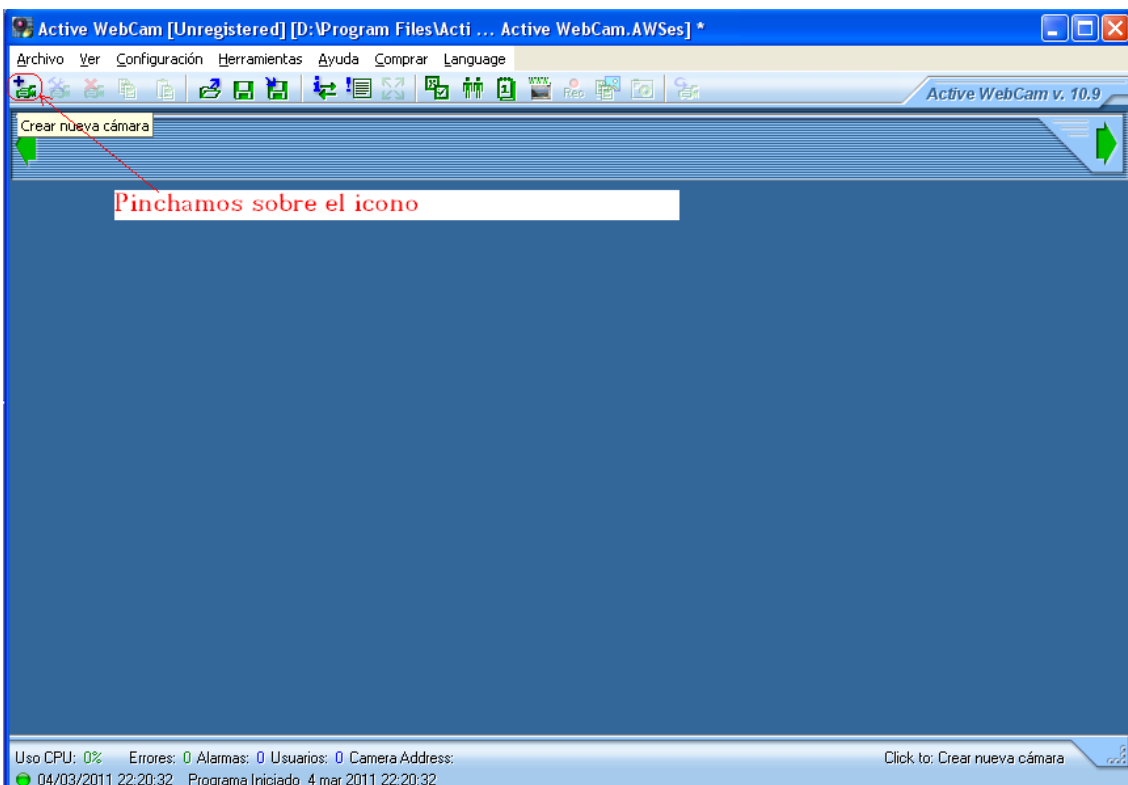


MANUAL DE CONFIGURACION CAMARA IP FI8918W CON SOFTWARE ACTIVE WEBCAM

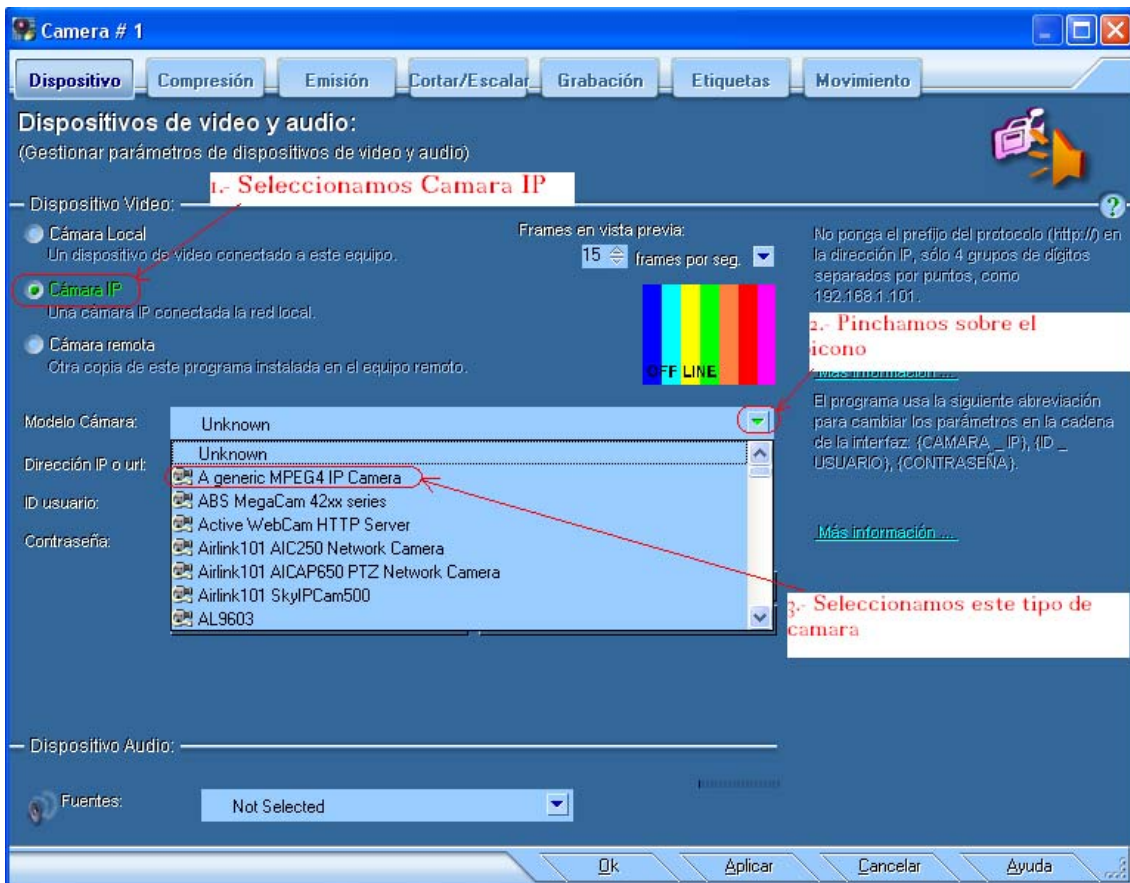
1.- Vamos a empezar la configuración paso a paso de nuestra cámara IP FI8918W, con un software muy bueno y muy completo llamado Active Webcam para ello abrimos el programa y veremos la siguiente imagen.



2.- El siguiente paso lo que vamos a hacer es crear una nueva cámara, veremos lo siguiente:



3.- Una vez pinchado entramos dentro de la configuración del programa y seguimos los pasos que se describen en la siguiente imagen:



4.- Ahora vamos a insertarlos datos de IP, Puerto, usuario y password:

En mi caso voy a poner los siguientes datos:

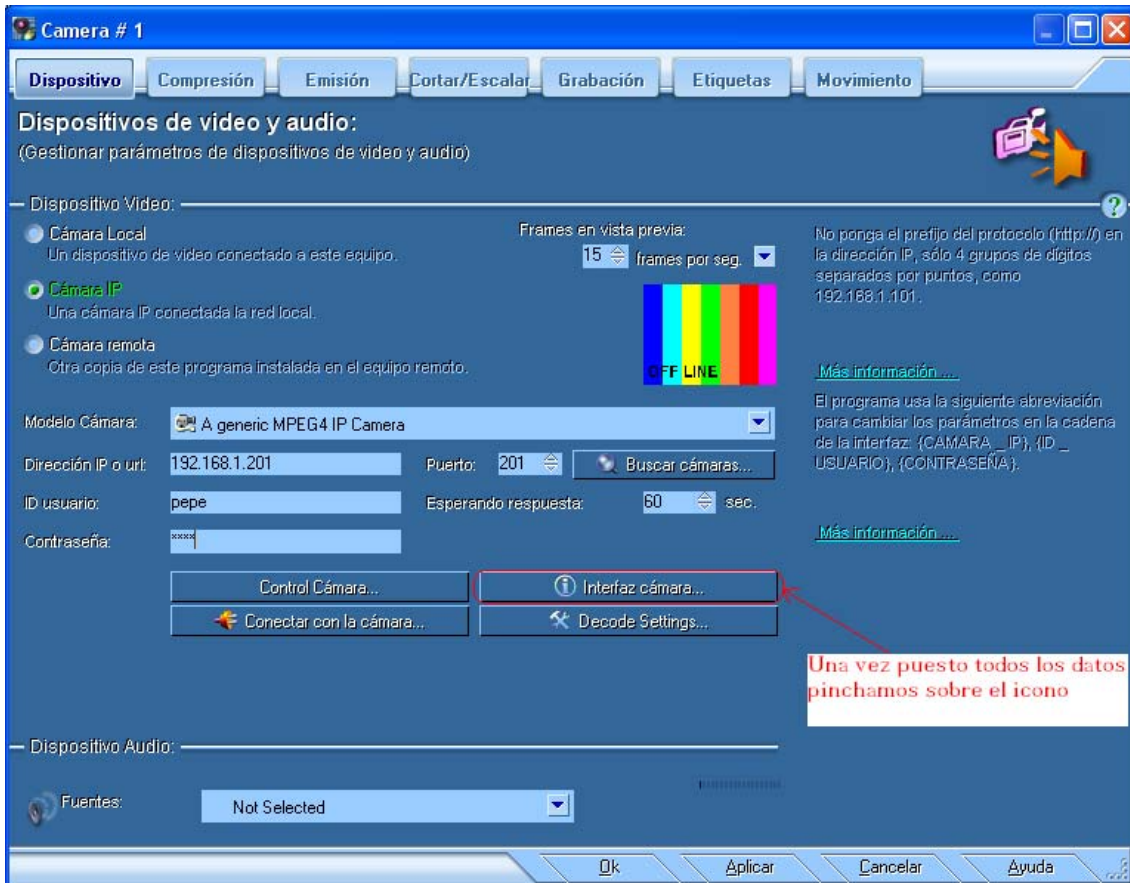
IP: 192.168.1.201

Puerto: 201

Usuario: pepe

Contraseña: flor

Los datos tienen que quedar como en la siguiente imagen.



5.- Ahora lo que vamos a hacer es configurar los parámetros para la gestión de la cámara dentro del programa (captura de imagen, control de movimiento, etc...), para eso tenemos que pinchar sobre el icono Interfaz cámara e introducir los siguientes datos de configuración dentro del programa.

Solicitar una imagen JPEG: <http://pepe:flor@192.168.1.201:201/snapshot.cgi>

Vídeo: <http://192.168.1.201:201/videostream.cgi?user=pepe&pwd=flor>

Izquierda: http://192.168.1.201:201/decoder_control.cgi?command=4&user=pepe&pwd=flor

Derecha: http://192.168.1.201:201/decoder_control.cgi?command=6&user=pepe&pwd=flor

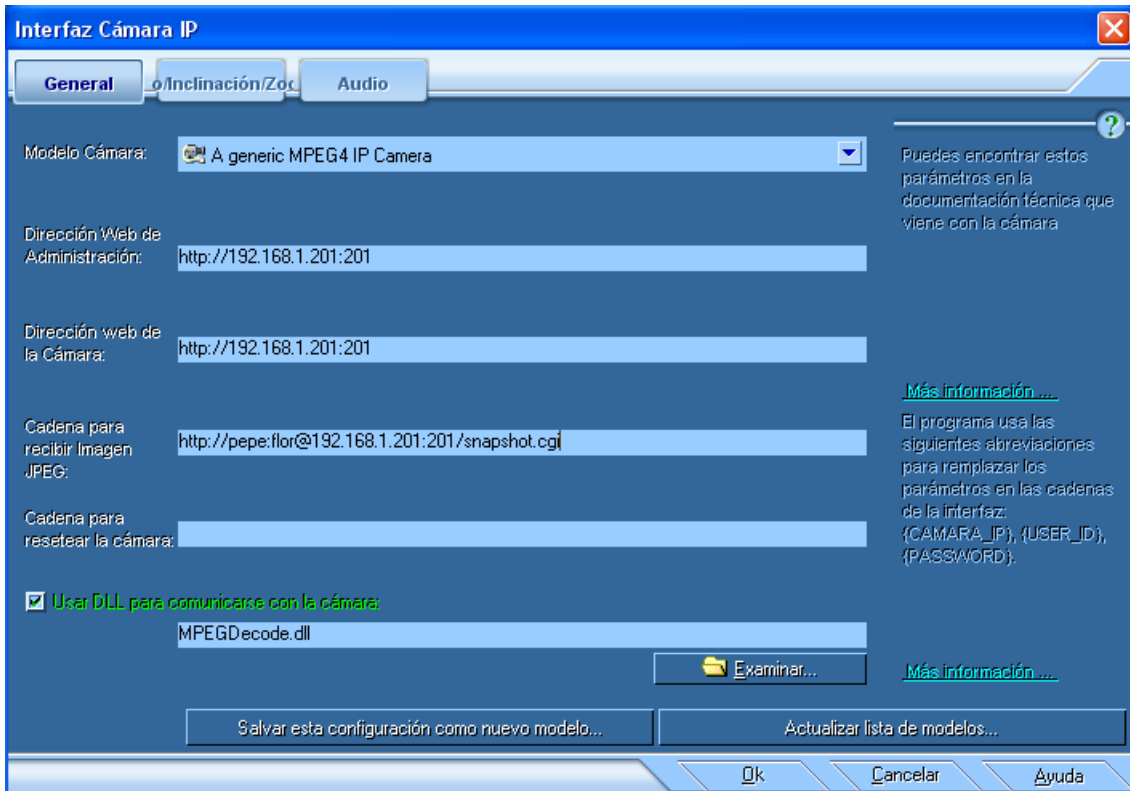
Subir: http://192.168.1.201:201/decoder_control.cgi?command=0&user=pepe&pwd=flor

Bajar: http://192.168.1.201:201/decoder_control.cgi?command=2&user=pepe&pwd=flor

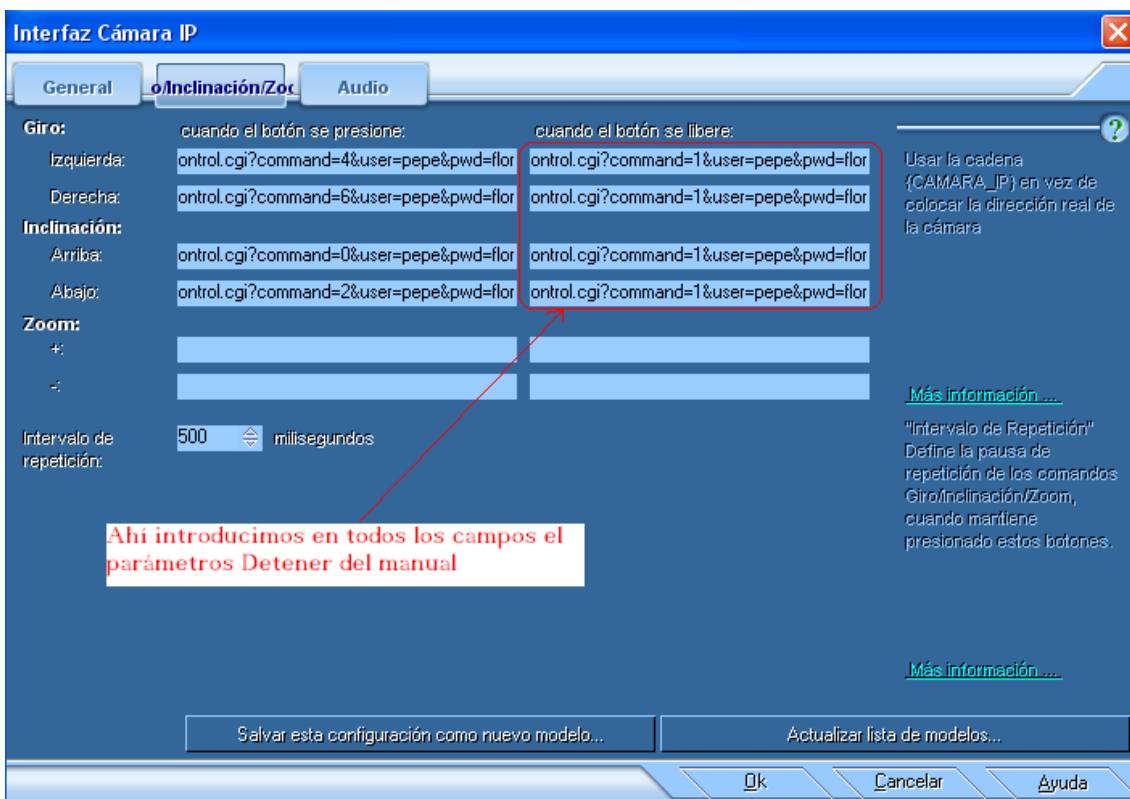
Detener: http://192.168.1.201:201/decoder_control.cgi?command=1&user=pepe&pwd=flor

Quedados los datos como aparecen en el programa.

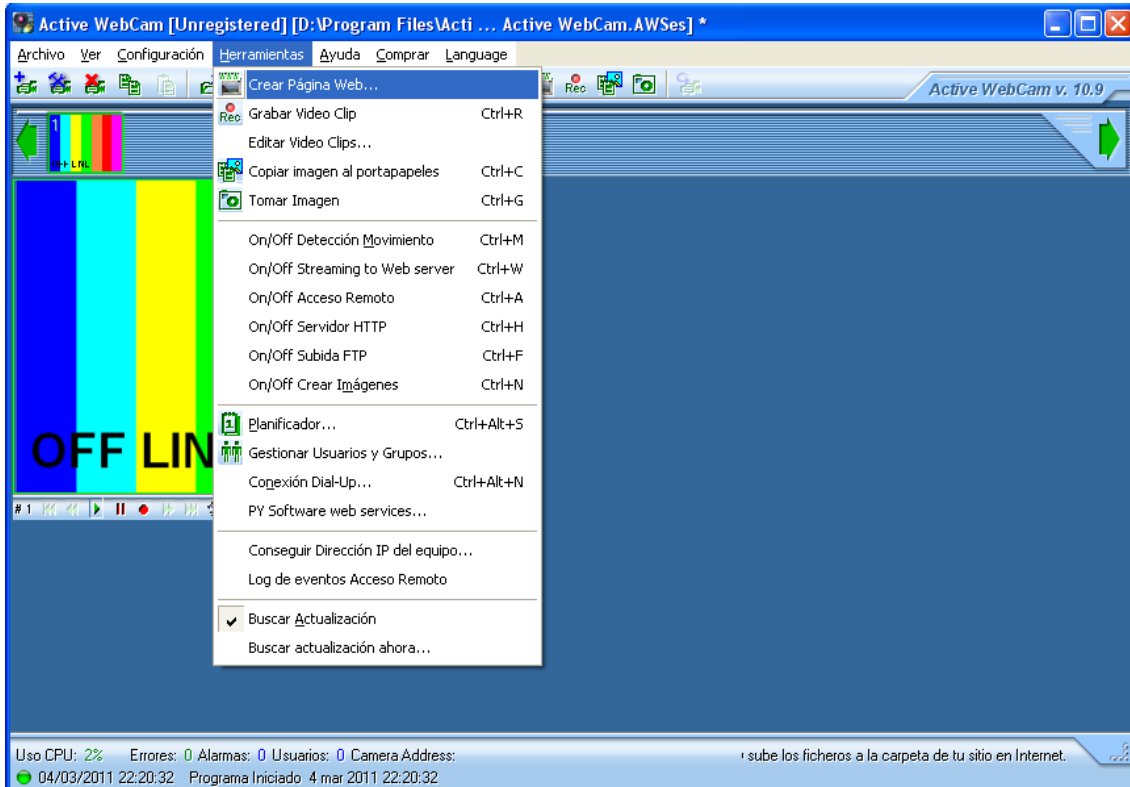
Nota: Para conseguir que cuando pulsemos sobre las teclas de movimiento y cuando soltemos se pare tenemos que añadir en todos los movimientos el comando Detener que hemos puesto arriba, quedando de la siguiente manera.



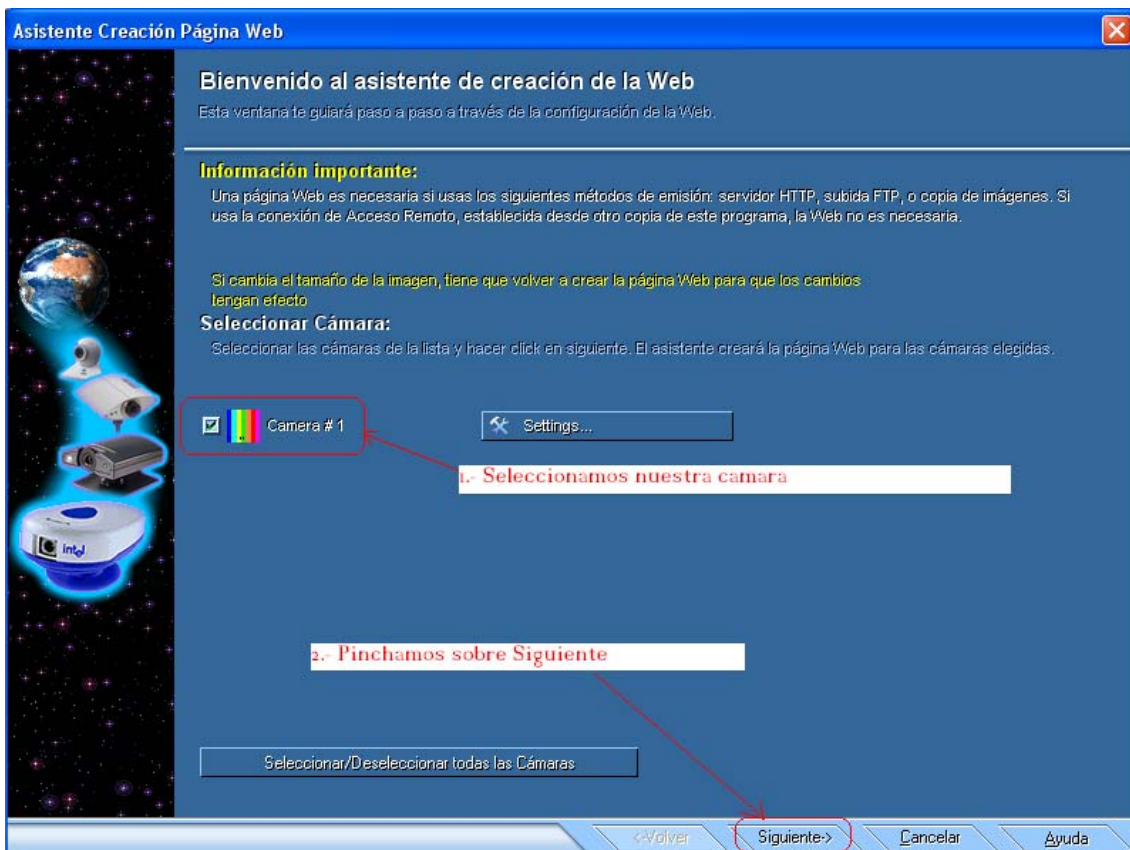
6.- Después seleccionamos la pestaña **Inclinación/Zoom** e introducimos el resto de los parámetros.



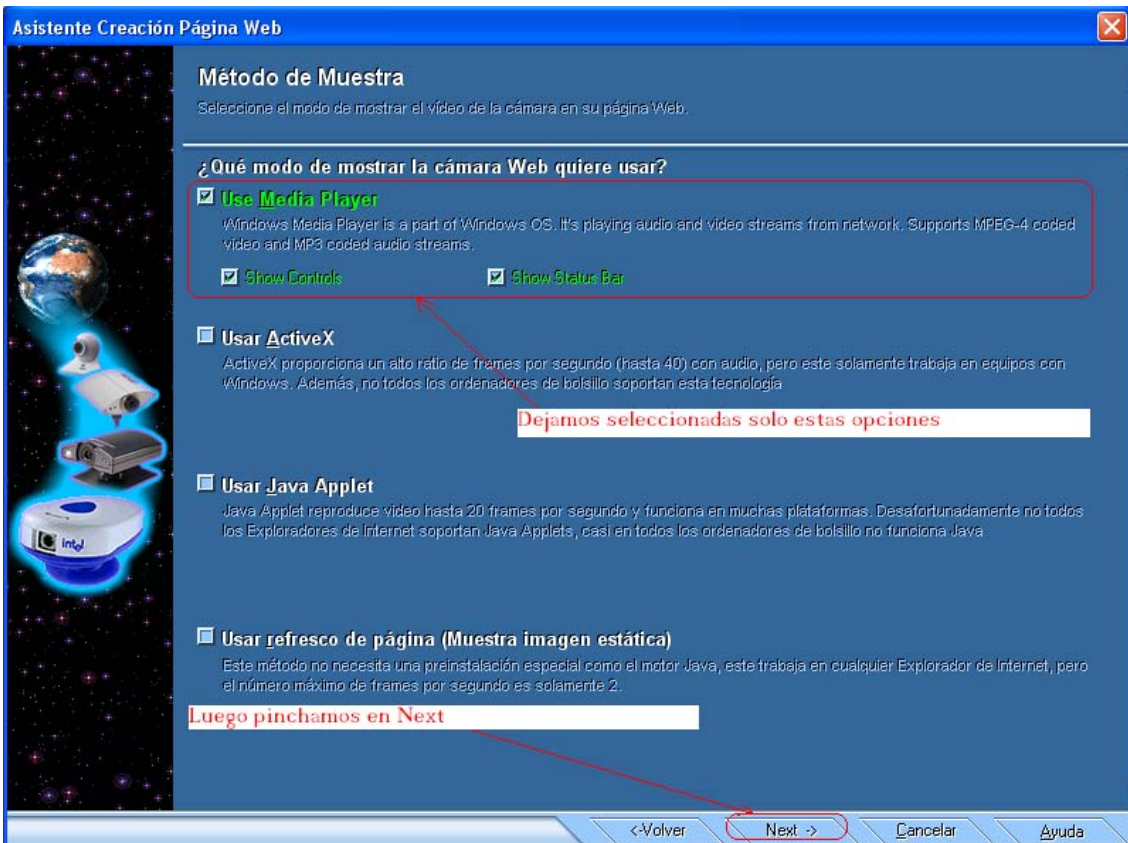
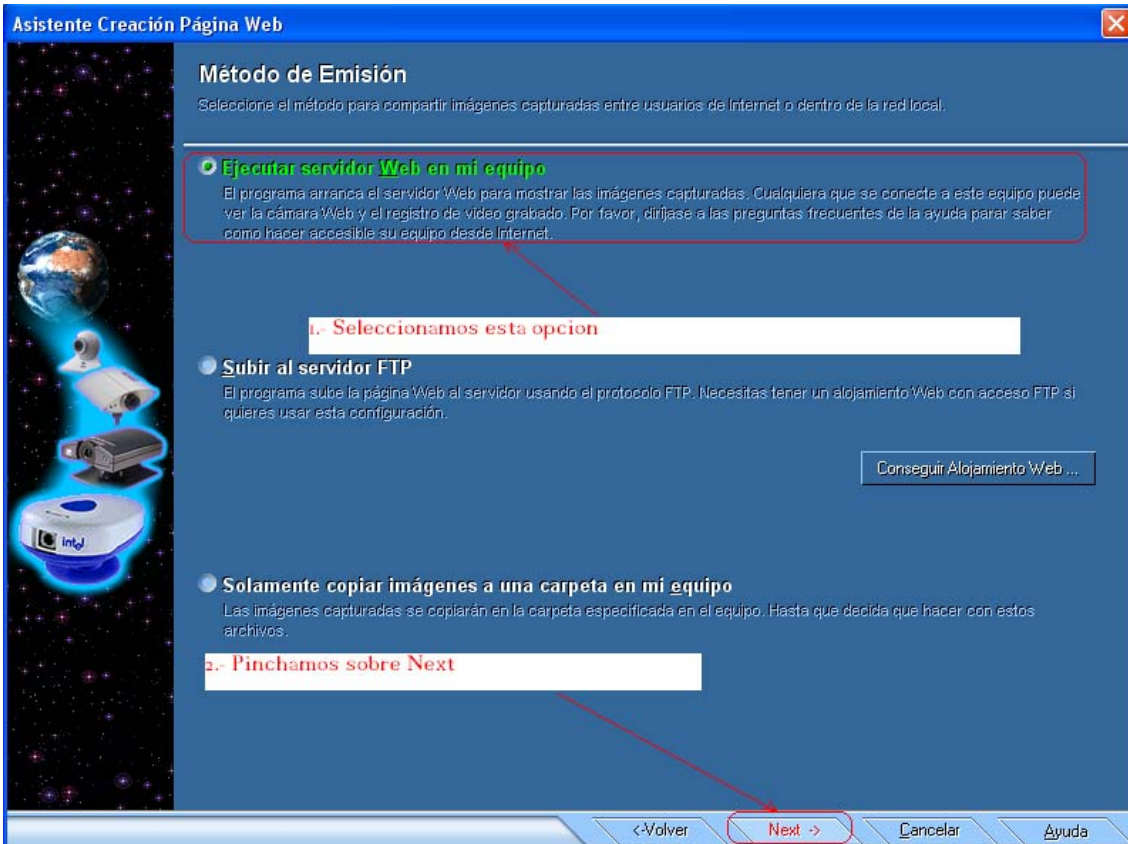
Una vez introducidos nuestros datos pulsamos sobre **Ok**, nos sale la pantalla anterior y pinchamos sobre **Aplicar** y después otra vez sobre **Ok**. Y salimos a la pagina principal del programa donde veremos en una ventana la imagen de nuestra camara IP, ahora lo que vamos a hacer es crear una pagina web que se ejecute desde nuestro ordenador para que podamos acceder a la camara de manera remota desde cualquier parte del mundo, para ello vamos a hacer lo que aparece en la siguiente imagen:

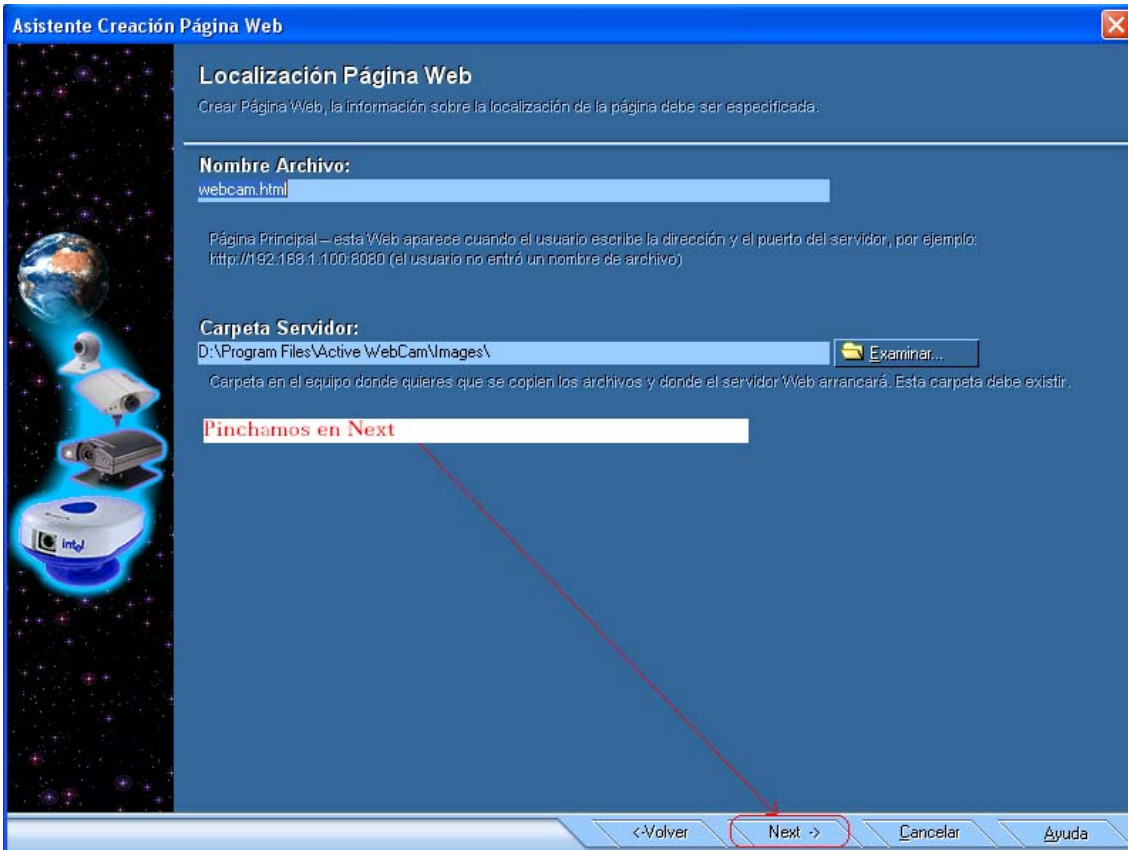


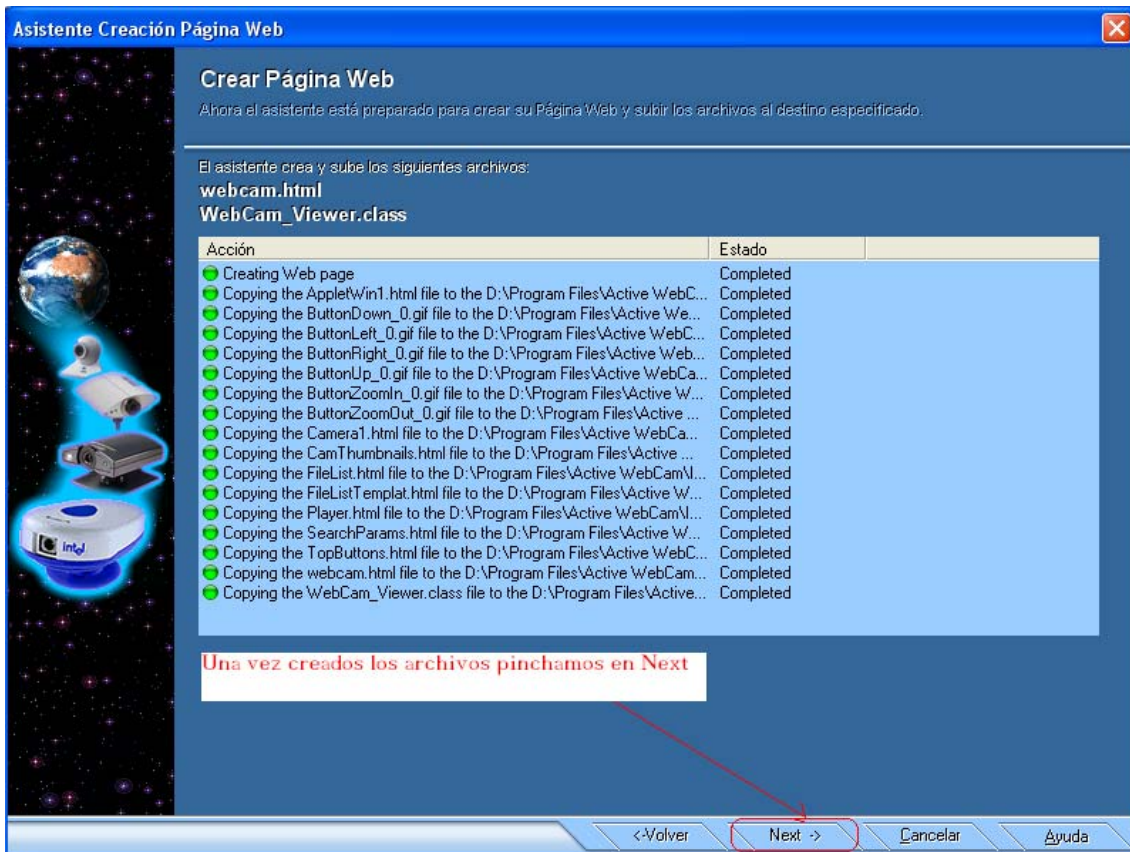
7.- Una vez que pinchamos sobre Herramientas, Crear una pagina Web... nos saldrá el asistente de creación de pagina web como el que aparece en la siguiente imagen:

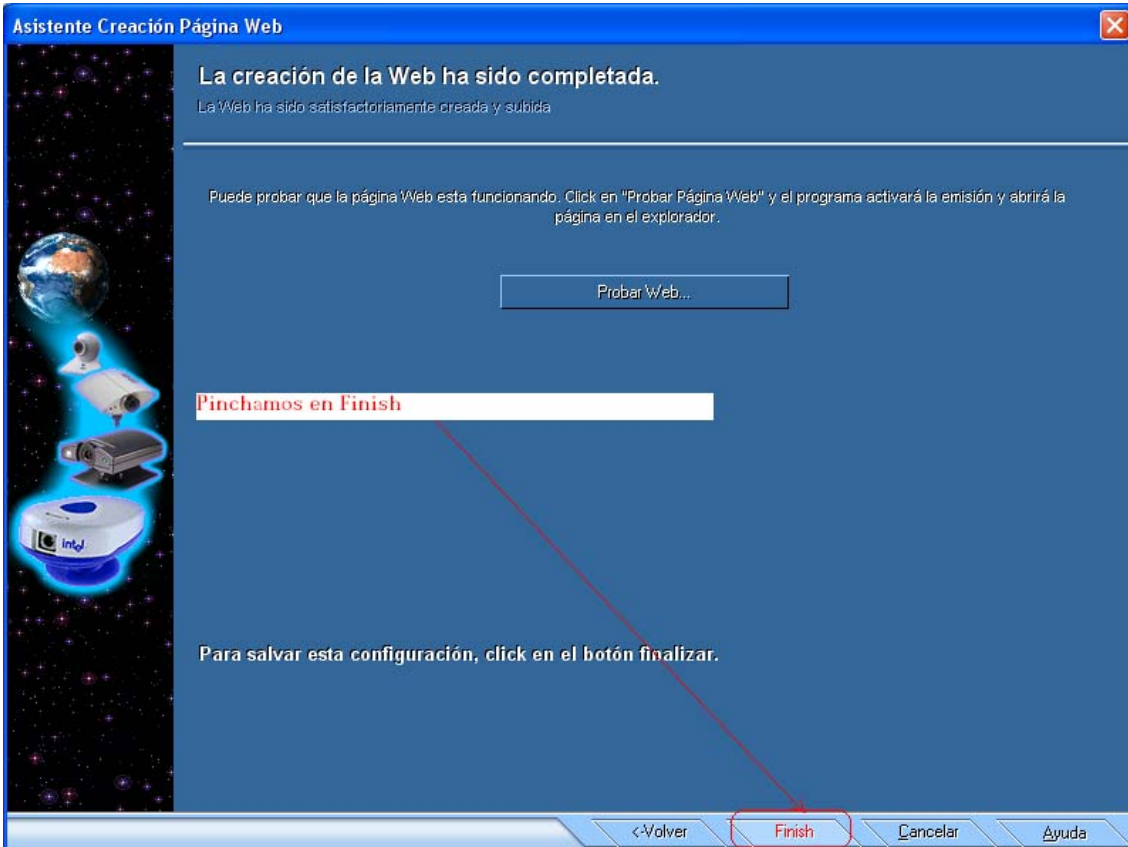


8.- Después hacemos lo que aparece en la siguientes imágenes:

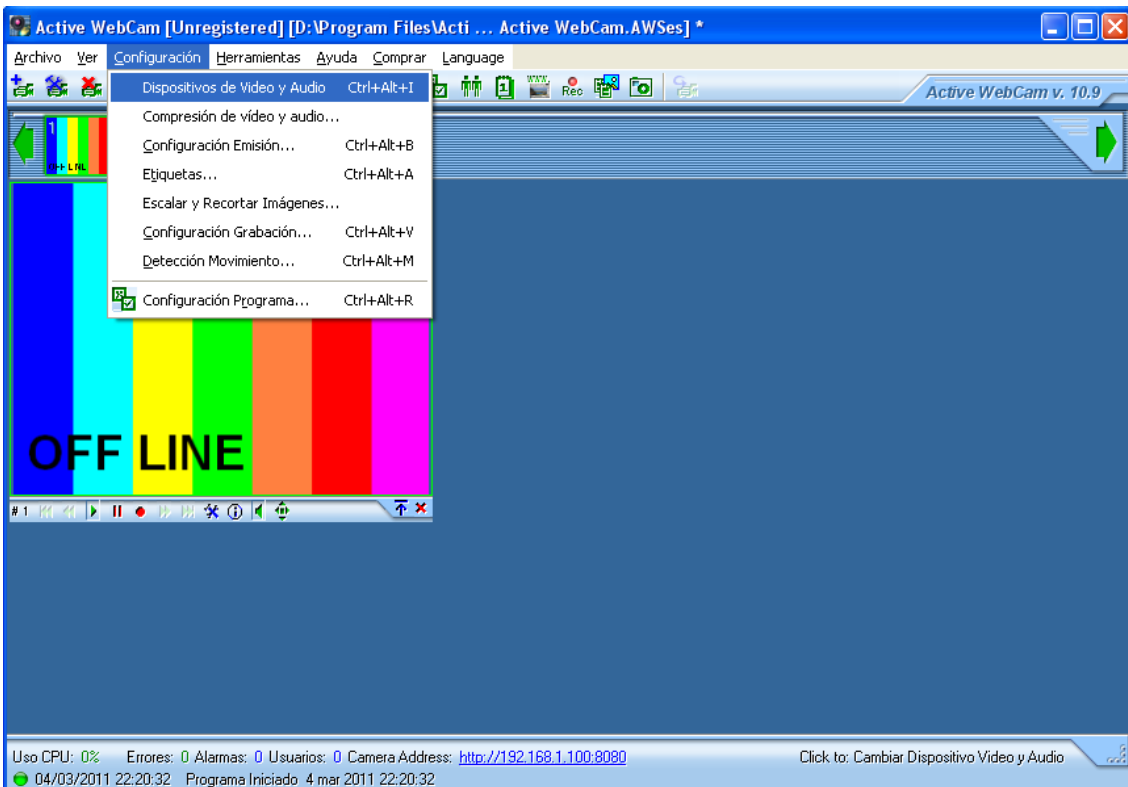


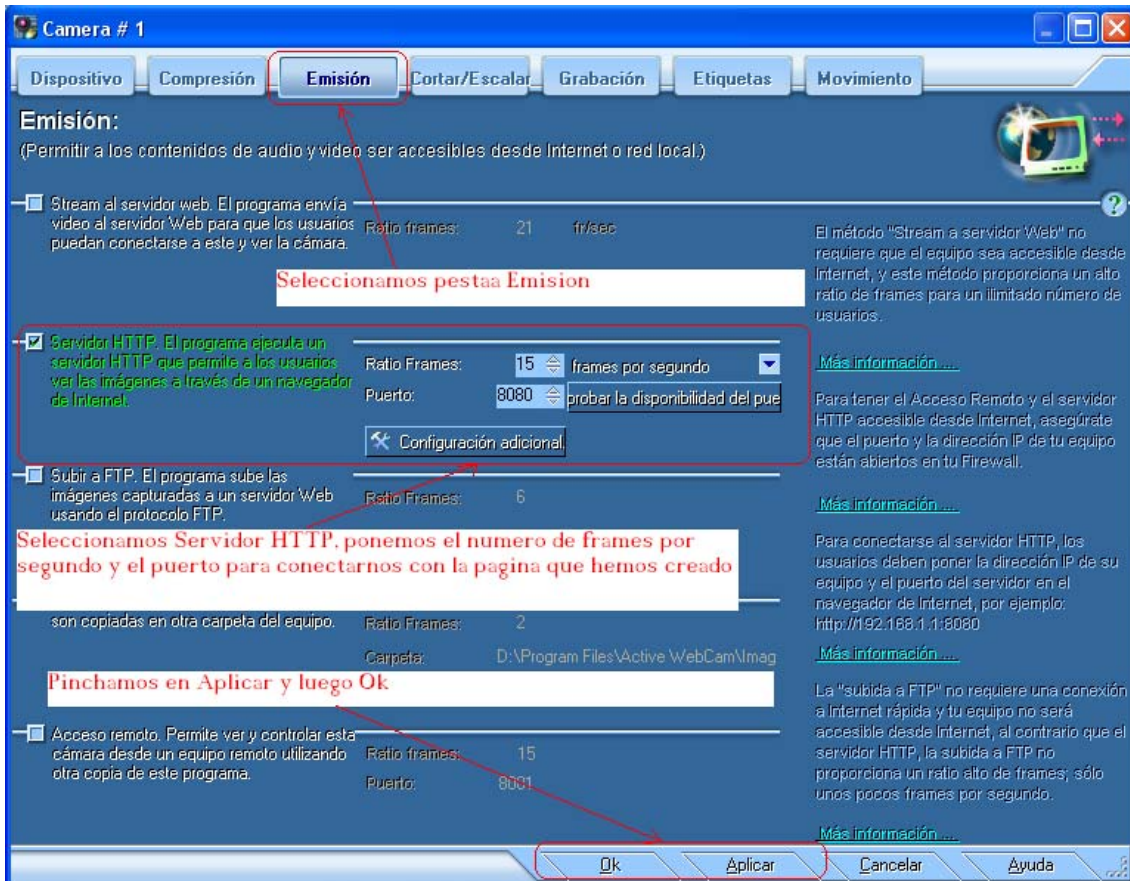






9.- Una vez creada nuestra pagina web necesitamos configurar los parámetros para que podamos conectarnos a través del navegador web a nuestra camara IP para ello hacemos lo que aparece en las siguientes imágenes:





Para finalizar este tutorial nos tenemos que acordar que para que esto funcione y si disponemos de un router tenemos que abrir tanto los puertos 201 y el 8080. Después de esto solo tenemos que abrir el explorador colocar nuestra ip del ordenador acompañado del puerto 8080 por ejemplo: <http://83.245.75.125:8080>